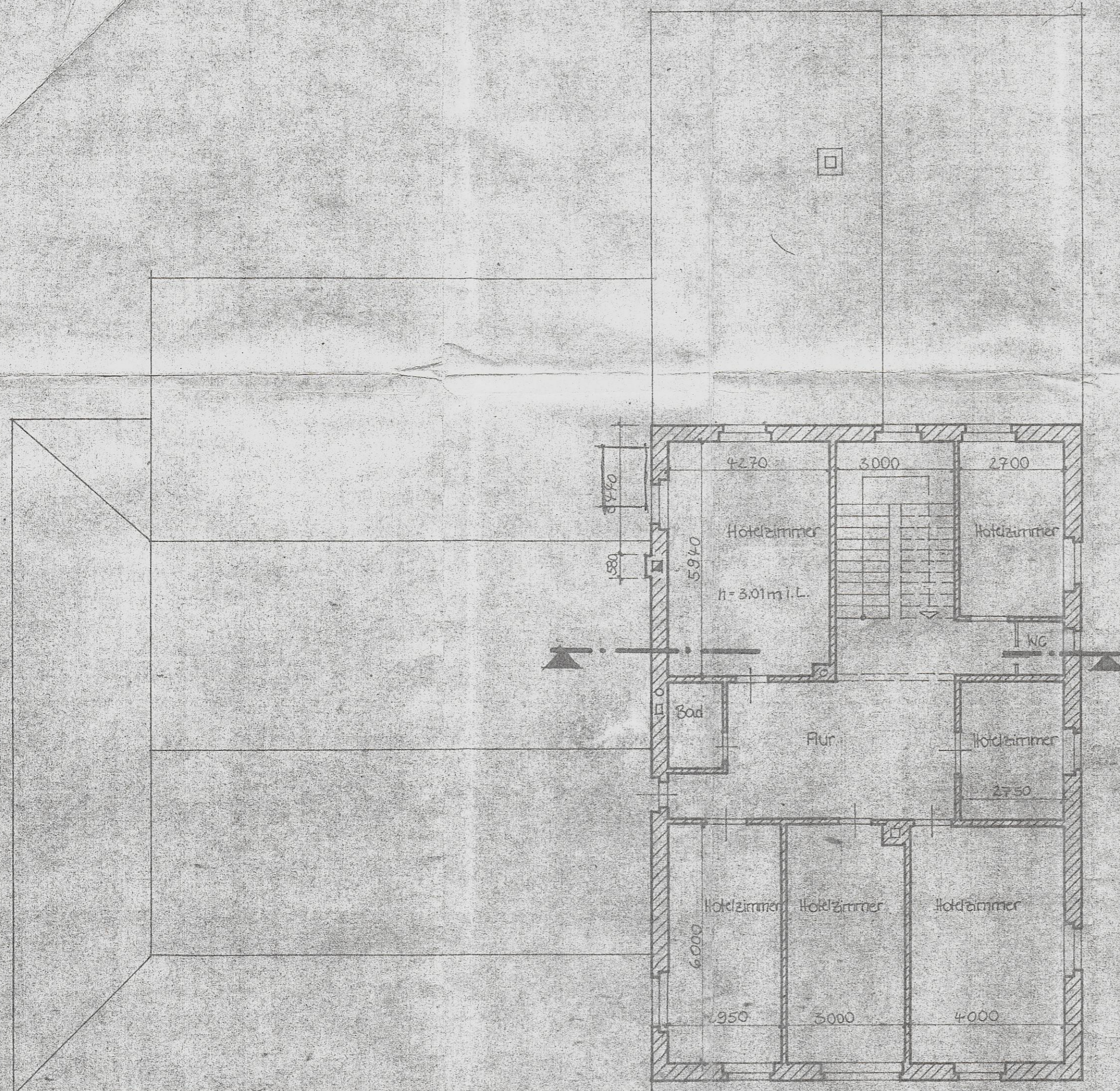
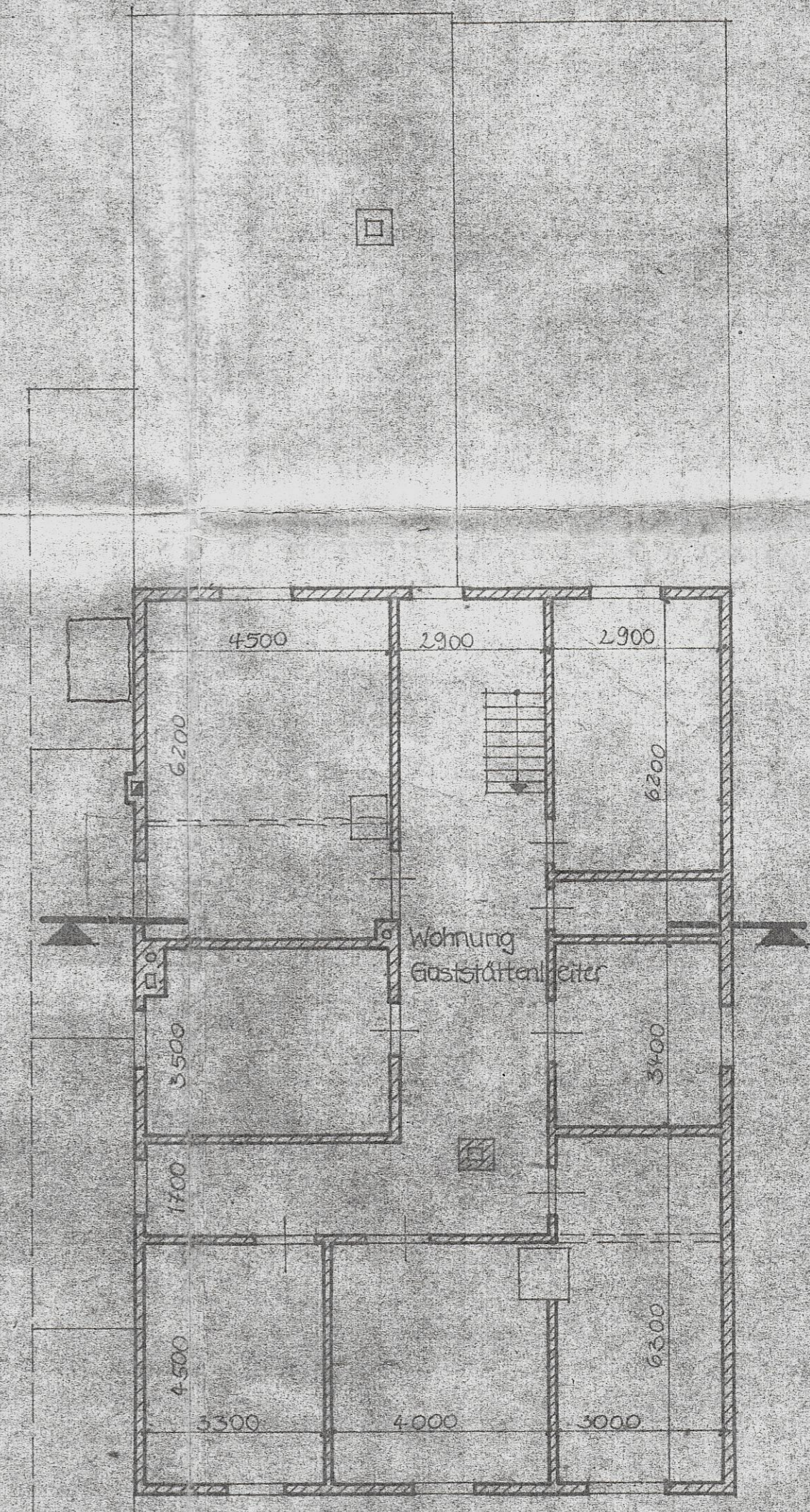
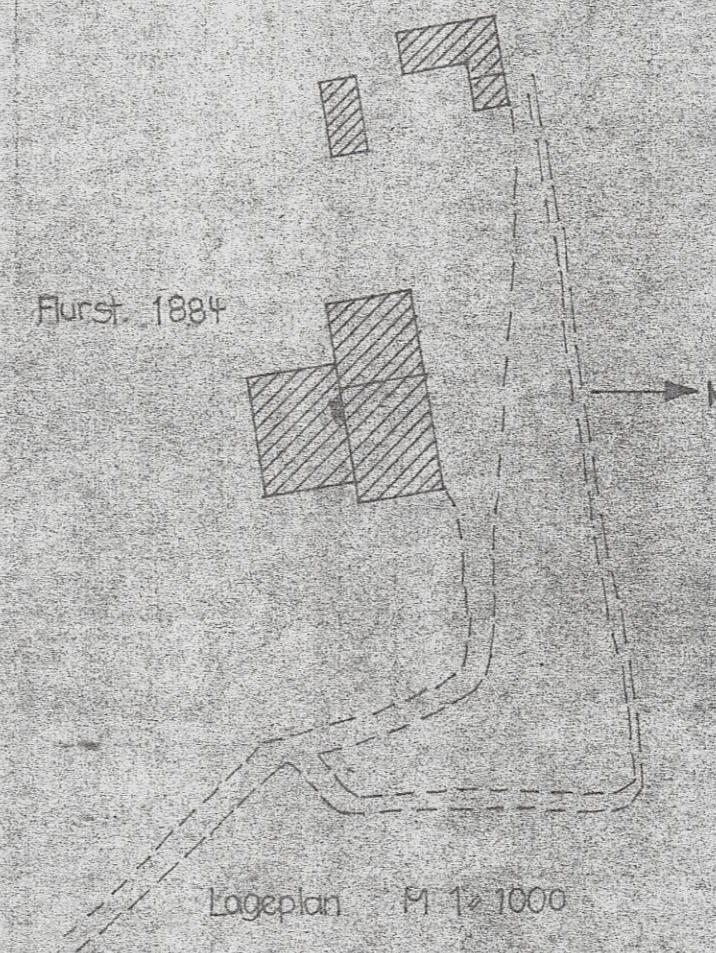


HUTBERG - HOTEL KAMENZ



1. Obergeschoß h = 3,00 m i.L.



Dachgeschoß
h = 2,50 m i.L.

Aufmaß aus Bauakte entnommen; Umbaumaßnahmen 1950

HO Kamenz
Abt. Rationalisierung/Investition
029 Kamenz
Güterbahnhofstraße 31

BEZIRKSDIREKTION DES VOYSEIENSTREIFENS BEZIRK DRESDEN BÜRO FÜR RATIONALISIERUNG		BEARBEITET Febr. 81
Aufmaß Hutberg-Hotel Kamenz Flurst. Nr. 1884		BEARBEITET OBJEKTVERANTW. GRUPPENLEITER DIREKTORVERANTW.
MASSSTAB M 1/100	REG. VERB. NR. 12-2-1-1-31/056	2